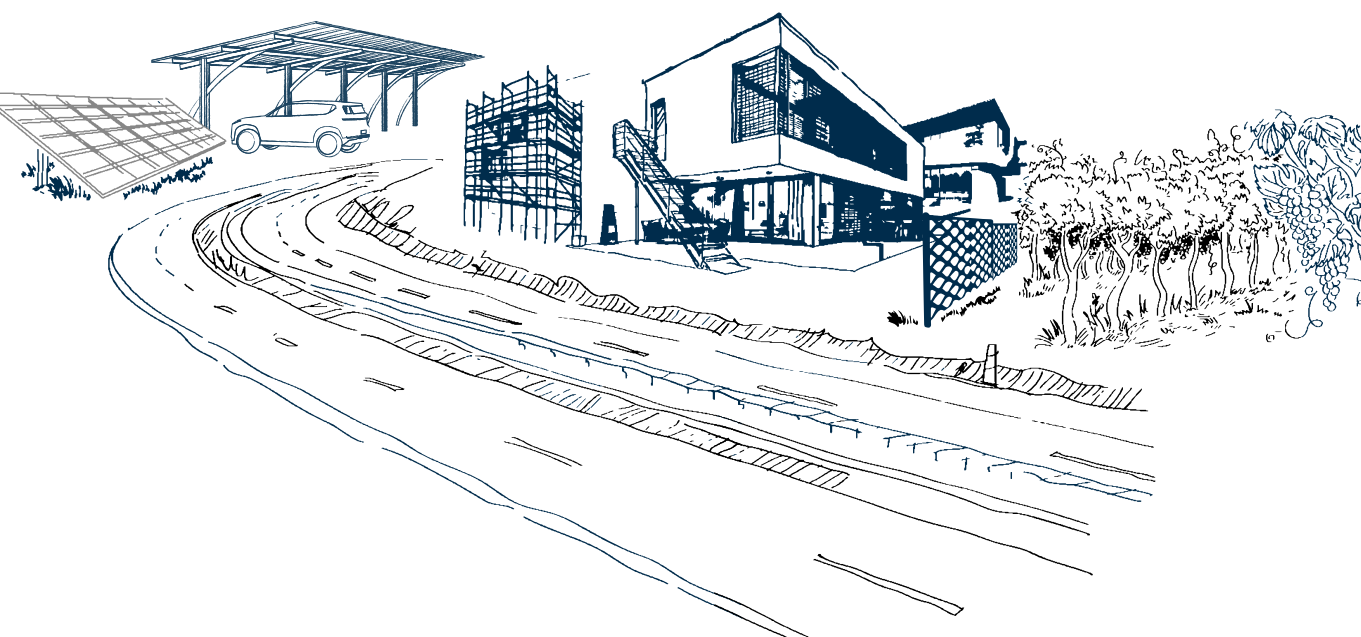


MEISER[®]

Kurzvorstellung

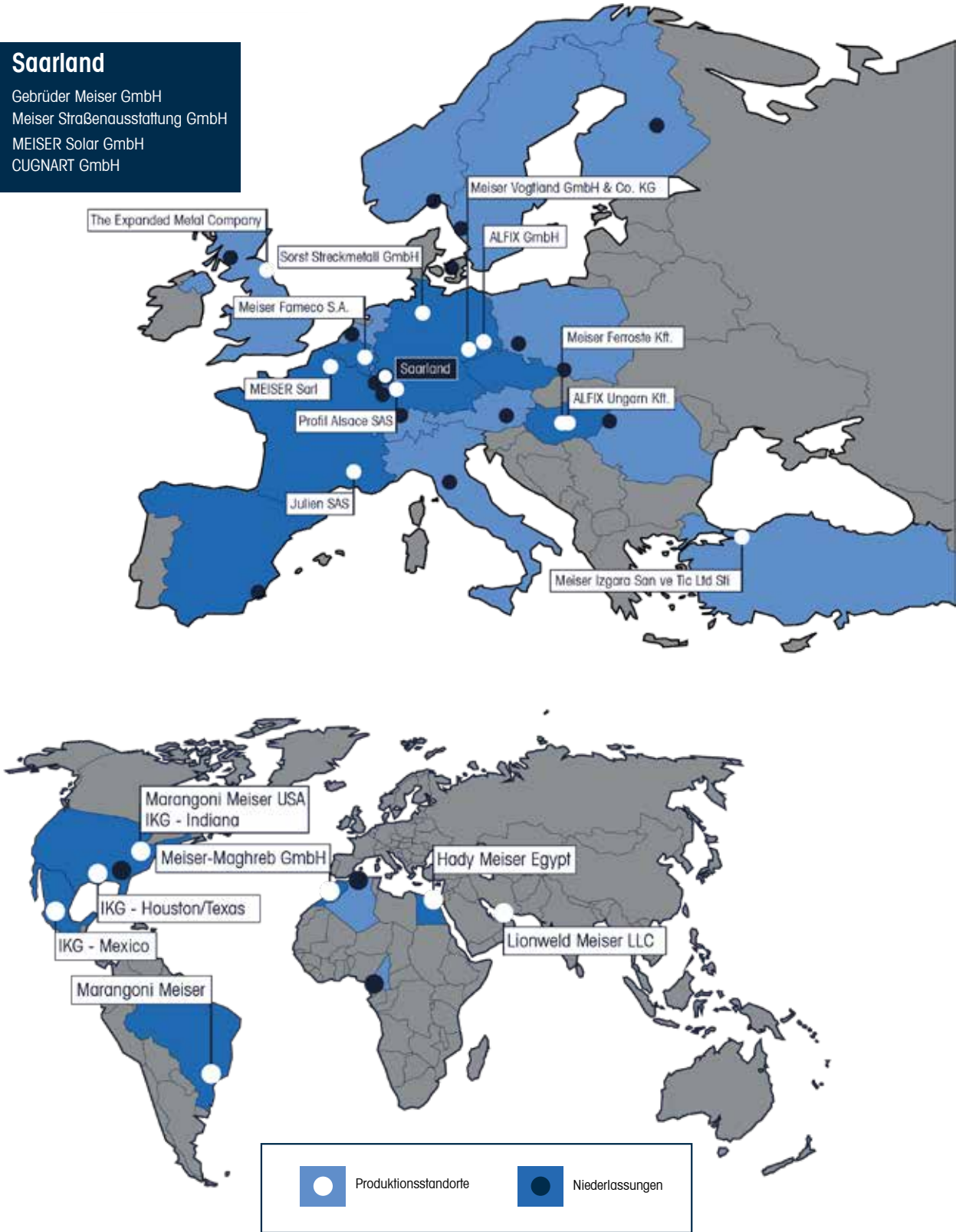




MEISER Weltweit	4
Über MEISER	5
Gitterrostvarianten	6
Blechprofilvarianten	10
GFK-Produkte	12
Fangschutzmatten	14
Regalroste	16
Streckmetalle	18
Gerüstbau	20
Weinbaubedarf	22
Straßensicherheit	24
Solar	26
MEISER International	28

Saarland

Gebrüder Meiser GmbH
 Meiser Straßenausstattung GmbH
 MEISER Solar GmbH
 CUGNART GmbH



MEISER beschäftigt rund 4.000 Mitarbeiter, über 2.800 davon in Deutschland. Die beiden Hauptproduktionsstätten im Saarland und in Sachsen werden durch Fertigungsstätten in Dubai, Ungarn, Frankreich, Belgien, Ägypten, Brasilien, Marokko, Rumänien, Tschechien, den USA, Mexiko und Türkei ergänzt. Und mit zahlreichen weiteren Niederlassungen ist MEISER fast weltweit vertreten. Eine persönliche Betreuung unserer Kunden vor Ort ist somit garantiert. Für die Qualität unserer Produkte stehen wir mit unseren eigenen Verzinkereien, Spaltbetrieben und Kaltwalzwerken ein.



Produktionsstandort Schmelz-Limbach



Produktionsstandort Oelsnitz

MEISER, 1956 gegründet, ist heute ein mittelständisches, inhabergeführtes Familienunternehmen mit Stammsitz in Schmelz-Limbach in Südwestdeutschland.

Als stahlverarbeitendes Unternehmen ist MEISER in mehreren Geschäftsfeldern aktiv: Im Bereich Gitterroste ist MEISER Weltmarktführer. Straßenschutzplanken sind ein weiteres großes Geschäftsfeld ebenso wie Stahlprofile für den Weinbau, Produkte aus Streckmetall oder Stahlunterkonstruktionen für Freilandphotovoltaikanlagen. Weitere Schwerpunkte liegen in den Bereichen Blechprofile, Spaltband und Verzinkung.

Auch fast 70 Jahre nach der Gründung durch Edmund Meiser bekennen wir uns als Familienunternehmen zu unseren Ursprüngen und zu unseren traditionellen Wertvorstellungen. Langfristiges Planen und Verlässlichkeit prägen unsere tägliche Arbeit, die von flexiblen und begeisterungsfähigen Mitarbeitern sowie von einem modernen und hoch effizienten Maschinenpark unterstützt wird.

Vorrangig hat wirtschaftliches Handeln für uns mit Menschen zu tun. Besonderen Wert legen wir deshalb auch auf den persönlichen und individuellen Kontakt zu Ihnen, unseren Geschäftspartnern und Kunden. Denn Fortschritt findet für uns nur dann statt, wenn Sie als unser Kunde langfristig zufrieden sind. Die vielen außergewöhnlichen Projekte, die wir gemeinsam mit unseren Kunden umgesetzt haben, bestätigen uns in dieser Auffassung.

Wir freuen uns sehr, wenn wir Sie zu unseren Kunden zählen dürfen – Sie können sich auf uns verlassen!

GITTERROSTVARIANTEN

Architekten und Bauingenieure erzielen oft kostengünstige Lösungen durch den mitunter sehr ungewöhnlichen Einsatz von Gitterrosten, beispielsweise in Kombination mit Holz, Glas oder Stein. Die unterschiedlichen Möglichkeiten der Maschenteilung schaffen interessante Flächenstrukturen, die je nach Betrachtungswinkel oder Lichtsituation immer wieder neue Eindrücke vermitteln. Wir freuen uns darauf, Ihnen bei der Lösung komplizierter Gestaltungsideen behilflich zu sein.

MEISER hat im Laufe der Zeit über 5.000 verschiedene Gitterrosttypen entwickelt und produziert. Die meisten dieser Varianten entstanden aus einer genau spezifizierten Vorgabe des Kunden, Architekten oder Planungsbüros.

Oftmals steht die Funktionalität im Vordergrund, nicht selten jedoch eine gewisse Ästhetik, und manchmal setzt ein enges Budget klare Grenzen. Wenn alles zusammen kommt, sprechen wir von Sonderlösungen oder Sonderrosten, die für uns einen besonderen Anreiz darstellen. Phantasie und technisches Know-how sind gefragt, wenn es um Vollroste, Kammroste, Lamellenroste oder Tolsun Roste geht.

Die hier vorgestellten Produkte bilden lediglich eine kleine Auswahl unseres umfangreichen Gesamtprogramms.





Pressroste

Der Pressrost ist heute der am häufigsten eingesetzte Gitterrosttyp in vielen Ländern Europas. Durch eine vom Schweißpressrost deutlich abweichende Produktionstechnologie, die eine wesentlich größere Variantenvielfalt ermöglicht, findet er fast unbegrenzte Einsatzmöglichkeiten. Das Maschenbild kann sehr flexibel gestaltet werden, ebenso die Höhe und Stärke der Tragstäbe.

MEISER Pressroste werden üblicherweise aus Stahl, Edelstahl oder Aluminium gefertigt. Es können auf Wunsch jedoch auch andere Werkstoffe verarbeitet werden. Unsere Fertigungsmethode gewährleistet ein gleichmäßiges und genaues Maschenbild.



VP-Jalousieroste

Planer und Architekten können mit diesen Gitterrosten ästhetische Sichtkonstruktionen als Sonnenschutzabdeckungen ebenso verwirklichen wie Fassadenverkleidungen, Übergänge oder Laufstege. Bauausführende und Bauherren profitieren von den höheren statischen Werten und der flexiblen Anwendung, gegeben durch den variabel wählbaren Winkel der Füllstäbe. Der MEISER VP-Jalousierost ist in Stahl, Aluminium und Edelstahl erhältlich.



Schweißpressroste

MEISER Schweißpressroste werden traditionell in vielen Bereichen der Industrie eingesetzt, wie zum Beispiel Öl- und Gasindustrie, in Bergwerken oder Kraftwerken. Wo starke Schubkräfte auftreten und häufig Änderungen an Bühnenbelägen notwendig sind, zeigt sich der Schweißpressrost überlegen. Die durchgängige Verschweißung jedes einzelnen Kreuzungspunktes von Tragstab und Füllstab ergibt ein äußerst stabiles und strapazierfähiges Gebilde.

MEISER Schweißpressroste werden aus Stahl gefertigt. Tragstäbe und vierkantverdrillte Füllstäbe werden mit einem Druck von 1000 kN zusammengepresst und gleichzeitig elektrisch zu einer Einheit verschweißt. Sonderformen des Schweißpressrostes sind der Offshore-Rost (O-SP-SS) (für den Einsatz auf Ölplattformen) und der SP-Rost mit Blechstreifen.



Sonderroste

MEISER verfügt über ein großes Sortiment an Sonderrosten. Sprechen Sie uns einfach an, wir erarbeiten gerne mit Ihnen gemeinsam eine geeignete Lösung für Ihr Bauvorhaben.



MEISER Pressroste (Biggeblick, Attendorf)



BLECHPROFILVARIANTEN



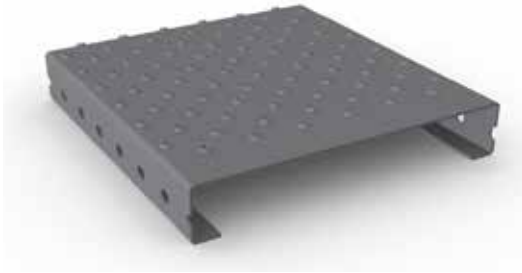
In vielen Bereichen ist der Einsatz von rutschhemmenden Oberflächen nötig, um höchste Trittsicherheit und Stabilität zu gewährleisten. Die unterschiedlichen Oberflächenstrukturen der MEISER Blechprofilroste ermöglichen hierfür ein breites Spektrum an Anwendungsmöglichkeiten. Gleichzeitig haben die Blechprofilroste einen hohen ästhetischen Wert und werden sowohl vom industriellen als auch vom architektonischen Anwender gerne als Fassadenverkleidung oder auch Sonnenschutz verwendet.

Die hier vorgestellten Produkte bilden lediglich eine kleine Auswahl unseres umfangreichen Gesamtprogrammes.

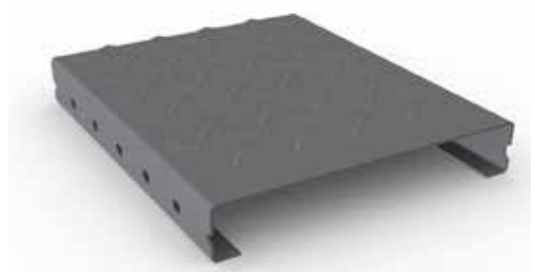


www.meiser.de/blechprofilroste



**ADERSTEP N**

Rutschhemmende Oberfläche mit Reliefnoppen.

**STEPLARM G**

Oberflächenstruktur vergleichbar mit Tränenblech.

**STEPBLOC F**

Rutschhemmende, nach oben gezackte Oberfläche.

**FORMSTEP N**

Rutschhemmende Oberfläche mit kleinen nach oben, und großen nach unten geprägten Lochungen. Stufen für Spindeltreppen sind beispielsweise erhältlich in allen Ausführungen von FORMSTEP.

**STEPPLUS N**

Rutschhemmende Oberfläche mit Reliefnoppen und nach unten ausgestanzten Schlitzen zur Verstärkung der Quersteife.

**STEPHUIT FH**

Trafowannenabdeckung auf dem neuesten Stand der Technik!

Stephuit FH wurde von der MFPA auf seine Wirksamkeit bei Mineralölbränden getestet und zertifiziert. Daher ist dieser Rost besonders für brandgefährdete Einrichtungen, z. B. als Trafowannenabdeckung, geeignet.

GFK-PRODUKTE

GFK-Bodensysteme (glasfaserverstärkte Kunststoffbodensysteme) werden speziell für industrielle und öffentliche Bereiche entwickelt, in denen die Korrosionsbeständigkeit besonders wichtig ist. Sie sind einfach und schnell zu verlegen, hochbelastbar und sorgen damit für mehr Sicherheit und Laufkomfort.

Die hier vorgestellten Produkte bilden lediglich eine kleine Auswahl unseres umfangreichen Gesamtprogrammes.



www.meiser.de/gfk-systeme





Gegossene **MEISER GFK-Gitterroste** haben in der Regel eine quadratische Maschenteilung.



MEISER GFK-Profilroste sind die Alternative für hohe Belastungen bei geringer Bauhöhe. Sie sind in verschiedenen Bauhöhen und Profilabständen lieferbar.



MEISER GFK-Geländer werden in zwei verschiedenen Ausführungen angeboten und können zudem auf horizontalen und vertikalen Auflagen angeschlossen werden.



MEISER GFK-Leitern werden nach den Vorgaben der Normen NFE 85-010 und in Anlehnung an die EN 131 gefertigt.

FANGSCHUTZMATTEN

Die MEISER Fangschutzelemente sind die ideale Lösung zur Abdeckung großer Flächen, wie beispielsweise Zwischendecken, zur Abgrenzung von Bühnenrändern und zur Einhausung von Fördertechnik. Sie bestehen aus einem tragenden Rohrrahmen und einem aufgeschweißten Maschengitter. Rohrrahmentyp und Größe des Maschengitters sind in der Regel über die Werksnormen der einzelnen Automobilhersteller definiert.

Unsere hochmoderne Produktion umfasst die Fertigung der Drahtmatten, den Zuschnitt der Rohre und das Roboterschweißen der Elemente. Durch die Schweißung mit Roboter ist eine gleichbleibend hohe Qualität bei gleichzeitig kurzen Lieferzeiten zu realisieren.

Fragen Sie uns unverbindlich an und lassen Sie sich von unserer Leistungsfähigkeit überzeugen.

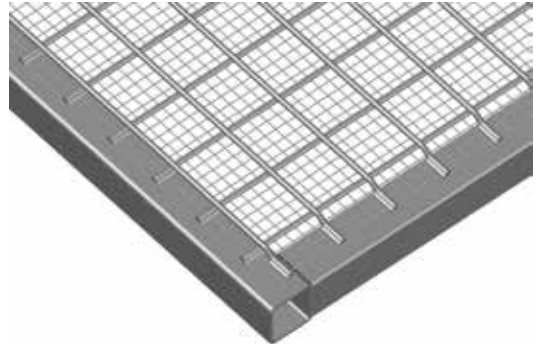


www.meiser.de/fangschutzmatten

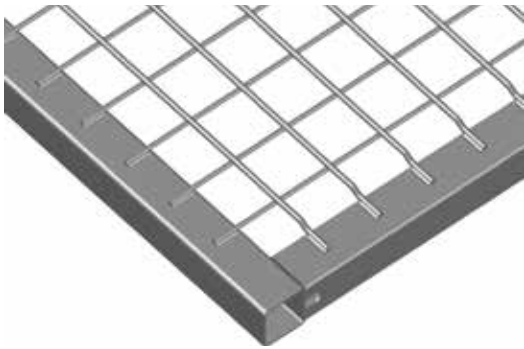




Fangschutzmatten System Audi/VW



Fangschutzmatten BMW



Fangschutzmatten System Daimler

In der Automobilindustrie haben sich sogenannte Fangschutzmatten als ausgereifte Lösung zur Sicherung und Begehung von Produktionsstraßen etabliert. MEISER liefert für alle führenden Automobilhersteller wie z.B. Audi, BMW, Mercedes, VW, nach der jeweils gültigen Norm.



REGALROSTE

MEISER Regalroste haben in Logistiksystemen entscheidende Vorteile gegenüber anderen Regalbelegungen. Neben ihrer Langlebigkeit sind vor allem Licht- und Wasserdurchlässigkeit zu nennen. Beim Einsatz von Sprinkleranlagen ist dies ein wichtiger Faktor. Die hohe Transparenz des Gitterrostes ermöglicht einen hohen Lichteinfall und damit Helligkeit im Logistiksystem; außerdem ist die Regalbelegung auch von unten erkennbar.

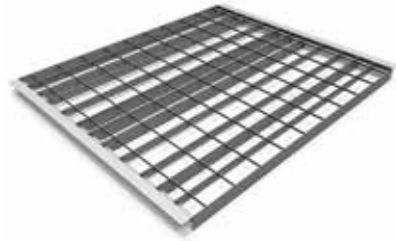
Ausgeklügelte Detaillösungen erleichtern die Montage der Gitterroste und bieten einen zusätzlichen, integrierten Nutzen.

Sie haben besondere Anforderungen an Ihren MEISER Regalrost? Sprechen Sie uns an, wir haben die perfekte Lösung für Sie!



www.meiser.de/regalroste





Regalroste aufgelegt mit ausgeklinkter T-Profil-einfassung

Dies ist die übliche Ausführung, die kostengünstig zu fertigen und für verschiedene Regale mit gleicher Tiefe, aber jedoch unterschiedlichen Traversen geeignet ist.

MEISER Modul

Klar definierte Lastfälle und zulässige Belastungen sind bereits bekannt. Die Module sind ideal auf die Verwendung von Euro-Paletten oder Euro-Halbpaletten, längs oder quer eingestellt, sowie verschiedene, gleichmäßig verteilte Lasten abgestimmt.



MEISER Ultra-Modul

Drei Varianten. Eine Idee: Maximale Lastaufnahme bei minimalem Materialeinsatz.

Das Ultra-Modul ist ein hochwertiger Regalrost aus Sendzimir-verzinktem Spaltband mit den Maßen 995 x 890 mm, ideal für Regalfächer mit einer Tiefe von 1100 mm*. Durch das Material ist es ausschließlich für den Einsatz im Innenbereich geeignet.

* Die lichte Fachtiefe darf maximal 1000 mm betragen.



Streckmetalle

Seit 2022 gehört die Sorst Streckmetall GmbH in Hannover zu MEISER und erweitert damit das Produktportfolio um das segment Streckmetall. Sorst fertigt in Hannover mit rund 65 Mitarbeitern Streckmetall aus Aluminium, Stahl, Edelstahl, Verzinktemstahl, Nickel, Kupfer, Titan uvm. Ergänzt wird die Produktion in Hannover um die Expanded Metal Company Ltd. in Hartlepool/UK. EMCO blickt auf eine über 130jährige Geschichte zurück und darf sich zu Recht als Erfinder des Produktes Streckmetall bezeichnen, nachdem der Gründer im Jahr 1884 das Patent auf diese Technologie angemeldet hatte.



www.sorst.de
www.expandedmetalcompany.com





AUTOMOTIVE

Ob Lautsprecher- oder Kühlerabdeckung: Streckmetall wird nicht nur aufgrund seiner herausragenden dekorativen Eigenschaften im Automotive-Bereich verbaut. Es ist zugleich ein hochwertiger Plastikersatz, bietet zuverlässigen Schutz des Kühlers vor Steinschlag und kann sogar im Ölkreislauf des Autos als Filter eingesetzt werden und so die Lebensdauer des Motors erheblich steigern.



FILTRATION

Als Trägermaterial für Filtermedien eignet sich Streckmetall ideal. Durch die vielfältigen Variationen des hohen freien Querschnitts kann das Filtergut, die Durchflussgeschwindigkeit und die Größensortierung exakt beeinflusst werden; bei gleichzeitiger Stabilität des Filterkörpers. Maschenabmessungen und Größe unserer Filterelemente entwickeln wir gemeinsam mit unseren Kunden.



BAU

Der Einsatz von Streckmetall im Bau erfolgt häufig, um Objekte technisch zu optimieren – als verlorene Schalung, abgehängte Decken, Sonnen- bzw. Windschutz oder Geländerfüllung. Es kann dazu genutzt werden, um andere Bauteile zu stabilisieren oder zu schützen. Aber auch aus ästhetischen Gründen wird es gerne im Laden- oder Zaunbau eingesetzt.



ARCHITEKTUR

Streckmetall eignet sich ideal für die Fassaden-, Deckengestaltung und als Sonnenschutz. Es gibt dem Gebäude einen modernen und exklusiven Touch.

Zahlreiche weitere Möglichkeiten im Architekturbereich sind zum Beispiel Brüstungen, Trepengeländern oder Laden- und Messebau.

Gegenüber vielen anderen Materialien ist Streckmetall im Vorteil, da es preiswert und vielseitig verwendbar ist. Aufgrund des hohen freien Querschnitts sind Streckmetalle leicht und stellen dadurch geringere Ansprüche an die Unterkonstruktion. Des Weiteren verfügt es über eine hohe Eigenstabilität.

GERÜSTSYSTEME

Der sächsische Gerüstersteller ALFIX wird 2019 zur 100%igen Tochtergesellschaft. ALFIX steht seit mehr als 75 Jahren für Gerüstsysteme „Made in Germany“. Durch ständige Innovationen und faire Preise sind die Gerüstsysteme zu einem etablierten Markenprodukt auf dem europäischen Markt geworden. Dabei setzt ALFIX wie auch MEISER auf engagierte und gut ausgebildete Mitarbeiter, die im Innen- und Außendienst die Nähe zu den Kunden sicherstellen. Durch ständige Forschung und Entwicklung werden hier immer wieder neue Maßstäbe gesetzt.

Somit sind unsere Kunden auch in Zukunft „IMMER GUT GERÜSTET“.
Weitere Produkte und Informationen finden Sie auf:



www.alfix-systems.com





ALFIX / UNIFIX FASSADENGERÜSTSYSTEME

Die ALFIX Fassadengerüste sind Rahmengestelle, welche nach der Definition aus vorgefertigten Bauteilen bestehen, wobei vertikale und horizontale Tragglieder als Rahmen hergestellt werden. Die DIN EN 12810 bezeichnet diese Gerüstart auch als Systemgerüst. Je nach Anteil der Vorfertigung werden Systemgerüste auch als Schnellbaugerüste bezeichnet.



MODUL MULTI / MODUL METRIC

Auch die ALFIX Modulgerüstsysteme werden nach DIN EN 12810 als Systemgerüst definiert. Vorteil der Modulgerüste ist, sowohl bei MODUL MULTI als auch bei MODUL METRIC, die enorm hohe Anpassungsfähigkeit an verschiedene Baukörper. Möglich wird das durch den charakteristischen Modulknotten, auch Lochscheibe oder Modulteller genannt. Dieser Modulknotten hat 8 Anschlussmöglichkeiten für Riegel und Diagonalen in einem 360° Bereich. Die 4 kleineren Öffnungen in der Lochscheibe ermöglichen die Anordnung und Ausrichtung der Riegel im 90° Winkel.



ALFIX FAHRGERÜSTE ALUFIX

Stabil, robust, flexibel einsetzbar... Das sind die Fahrgerüstserien von ALFIX. Dabei sind alle Fahrgerüststypen, dank Aluminiumbauweise, äußerst leicht. Die Montage der ALFIX-Fahrgerüste ist werkzeuglos möglich.

Weitere Informationen gibt es unter:
www.alfix-fahrgerueste.de.



ALFIX WETTERSCHUTZDACH VARIO

Das ALFIX Wetterschutzdach VARIO macht es Ihnen leicht: Ob Sie Bauwerke sanieren oder umbauen wollen, im Hoch-, Tief- oder Straßenbau, als stationäre oder fahrbare Variante: Sie können gänzlich unabhängig von Witterungseinflüssen arbeiten!

Weitere Informationen gibt es unter:
www.wetterschutzdach.de

WEINBAUBEDARF

Die Weinbergpfahl-Sparte von MEISER umfasst führende Unternehmen der Branche. Die Produkte von Profil Alsace, artos, Piquets Julien und Cugnart sowie Le Piquet prägen Weinberge von Sizilien bis an den Mittelrhein. Mit über 20 Jahren Erfahrung, entwickeln wir unsere Produkte Hand in Hand mit Winzern. Das Ergebnis ist unsere individuelle Hakentechnik, passend für jede Lage. Bei uns finden Sie Ihre optimale Lösung für den Wein- und Obstbau. Reihenpfähle mit innen- und außenliegenden Haken, Endpfähle sowie Fassringe. Mehr dazu erfahren Sie unter:



fassringe.meiser.de
www.piquets-julien.fr
lepiquet-sas.com/de
www.artos-weinbergpfahl.de
www.drreisacher.de





MEISER Fassreifen

MEISER PLUS ist eine Weiterentwicklung unserer feuerverzinkten Stahlbänder für die Fassindustrie. Durch die spezielle Rändelung der Bandinnenseiten entsteht eine einzigartige Oberflächenstruktur. Dabei wird ein Abdruck in die Zinkoberfläche gewalzt, ohne jedoch die Korrosionsbeständigkeit zu mindern. MEISER Plus gewährleistet einen sicheren Halt/Sitz der Fassringe auf den geschliffenen Holzplanken der Eichenfässer.



JULIEN SAS

Seit mehr als 30 Jahren steht Julien S.A. in Cairanne für immer funktionellere und innovativere Weinbergpfähle.

Aus dem Herzen der Weinberge der Côtes du Rhône heraus hat sich Julien in ganz Frankreich etabliert und ist auch auf internationaler Ebene präsent. Know how und Erfahrung haben das gesamte Julien-Sortiment zu einer Qualitätsreferenz im Weinbau werden lassen.



Cugnart/ Le Piquet

Seit 1979 produziert und verkauft Cugnart Weinbergpfähle in optimaler Qualität, die aus stückverzinktem oder feuerverzinktem Stahl hergestellt sind.

Mit über 40 Jahren Erfahrung ist Cugnart der ideale Partner für Spaliersysteme. Die Pfähle sind aus verschiedenen Stahlqualitäten hergestellt, die Ihren Erwartungen sowie den höchsten Standards entsprechen.



artos - Weinbergpfahlsystem

In Rheinhessen, dem größten Weinanbaugebiet Deutschlands, haben Winzer und Techniker gemeinsam an der Entwicklung des artos Produktprogramms gearbeitet. Daraus entstanden die artos-Weinbergpfahlsysteme.

Diese bestehen aus Reihenpfählen - mit innen- und außenliegenden Haken - und Endpfählen, die im Zusammenspiel einen optimalen Drahtrahmen garantieren. Durch den Erfolg in den deutschen Weinanbaugebieten ermutigt, bieten wir die artos-Weinbergpfähle - ein Produkt „Made in Germany“ - seit nun mehr als 20 Jahren weit über die Grenzen Europas hinaus an.



Dr. Reisacher

Dr. Reisacher

Der Unternehmensverbund von Profil Alsace und Dr. Reisacher mit Sitz im Elsass profiliert seit über 30 Jahren hochwertige Stahlprofile für den Wein- und Obstbau.

Als führender Hersteller in Europa bieten wir unseren Kunden in über 26 Ländern nicht nur eine kompetente und umfassende Betreuung sondern finden mit Ihnen die für Sie optimale Lösung für den Wein- und Obstbau. In konsequenter Zusammenarbeit mit Winzern aus den verschiedensten Regionen haben wir entsprechende Drahtrahmen-Systeme entwickelt, die allen Ansprüchen gerecht werden.

STRASSENAUSSTATTUNG

Die MEISER Straßenausstattung GmbH widmet sich seit 1984 der Entwicklung, Produktion, Montage und dem weltweiten Vertrieb vielfältiger Rückhaltesysteme. Unsere Produktpalette deckt alle Anforderungen an moderne Rückhaltesysteme ab - sowohl an Autobahnen als auch an Bundes- und Landstraßen. Mit Holz verkleidete Stahlschutzplanken, Stahlgleitwände zur Absicherung von Baustellen und Lärmschutzwände runden unsere Liefermöglichkeiten ab. Die Produktion in Schmelz-Limbach wird durch die Niederlassung in Nogent-Sur-Oise mit der Herstellung von Straßenrückhaltensystemen, Verzinkung sowie Pulverbeschichtungen ergänzt. Wir stellen die ständige Weiterentwicklung unserer Produkte und erarbeiten Sonderlösungen im Dialog mit unseren Kunden. Oberste Priorität hat hierbei immer der Schutz der Verkehrsteilnehmer. Die fachgerechte Montage unserer Produkte können wir durch eigene Montageteams überall gewährleisten.

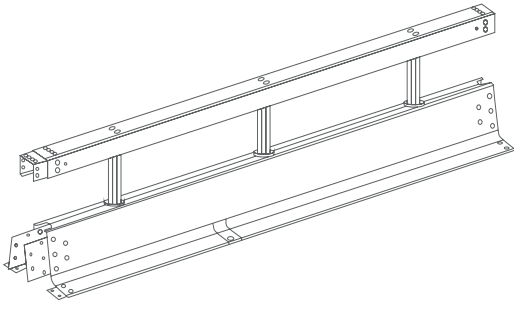
Die Qualität unserer Produktion ist durch die Zertifizierung nach DIN EN ISO 9001 garantiert.

Nehmen Sie Kontakt mit uns auf - wir werden Sie von unserer Leistungsfähigkeit überzeugen.



strassenausstattung.meiser.de



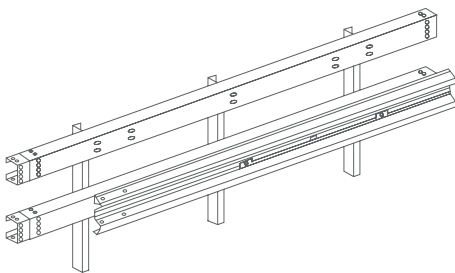


VARIO-GUARD®

VARIO-GUARD® zum Schutz des Baustellenpersonals und des fließenden Verkehrs. Durch die Überfahrbarkeit des Fußes vergrößert sich die zur Verfügung stehende Fahrbahnbreite.

Die planungsrelevante Breite beträgt nur 400 mm. Damit eignet sich VARIO-GUARD® besonders für beengte Platzverhältnisse.

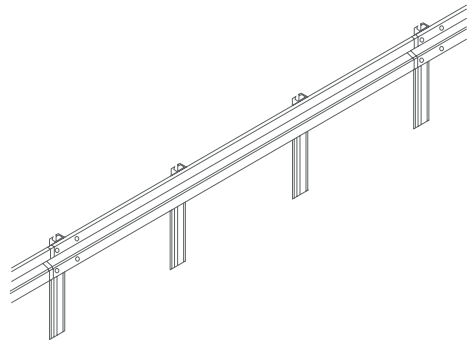
VARIO-GUARD® kann auf Grund seines hohen Leistungsvermögens auch als Mitteltrennung in unfallträchtigen Streckenabschnitten eingesetzt werden. Durch seine Systemhöhe von 900 mm in Verbindung mit Reflektoren besitzt VARIO-GUARD® gute Schutz- und Leiteigenschaften und trägt somit erheblich zur Verringerung der Unfallzahlen bei. Sehr schnell zu öffnende Notübergänge werden von uns ergänzend angeboten.



SUPER-RAIL

Je nach Systemauswahl erfüllt SUPER-RAIL die Anforderungen der Aufhaltestufen zwischen H2 und H4b gemäß EN 1317. Der Wirkungsbereich liegt zwischen W2 und W7. Der angestrebte ASI A wird dort erreicht, wo die örtlichen Gegebenheiten nicht einen ASI B erforderlich machen.

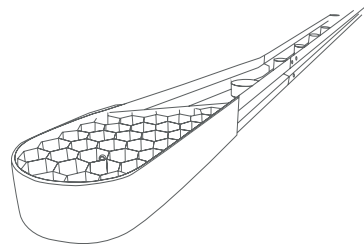
SUPER-RAIL basiert auf zwei durchlaufenden Kastenprofilen und einem Schutzplankenstrang (Rasterprofil 4000mm) mit A- oder B-Profil. Der Schutzplankenholm wird durch Deformationsrohre mit dem unteren Kastenprofil verbunden.



ECO-SAFE

ECO-SAFE ist die leistungsfähige Systemfamilie für die Aufhaltestufen L1, H1 und N2 gemäß EN 1317. Der Wirkungsbereich liegt je nach Ausführung zwischen W1 und W5. Der angestrebte ASI A kann sogar bei der Montage auf Bauwerken eingehalten werden.

ECO-SAFE ist als einseitige Schutzeinrichtung konzipiert und für den Einsatz am Fahrbahnrand sowie auf Brücken gedacht.



PROTECTOR

Der Protector ist in der Lage, bei einem Frontalcrash das Aufgleiten des Fahrzeuges zu verhindern und minimiert so eine wesentliche Gefahr im Straßenverkehr. Die geprüfte Anfangs- und Endkonstruktion vereint modernste Technik mit einfacher Handhabung.

Durch die Vormontage in zwei Baugruppen lässt sich der Protector schnell und einfach montieren. Gerade im regulären Straßenbetrieb zeichnet sich die Schutzeinrichtung durch ihre Wartungsfreiheit aus, aber auch nach einer Kraffeinwirkung ist die Reparatur wenig zeitintensiv.

MEISER Solar

Als Spezialist für Freiland-PV-Anlagen fertigt MEISER individuell gestaltete Montagesysteme. Unsere erfahrenen Projektplaner und Ingenieure liefern Ihnen passgenaue Lösungen für Ihr Projekt. Mit unseren großen Montagekapazitäten haben wir bereits Projekte mit mehr als 200 Hektar Gesamtfläche realisiert.



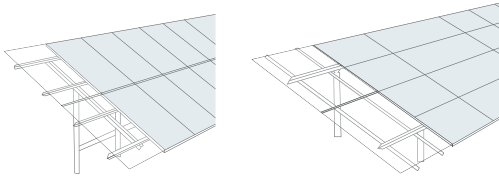
solar.meiser.de





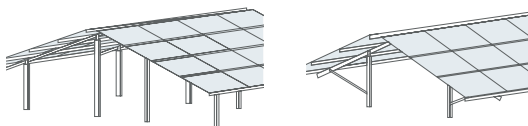
Stahl-Systeme für Multi-Megawatt-Kraftwerke

Bei diesen Dimensionen ist die projektspezifische Massenfertigung von Komponenten aus Stahl wirtschaftlich sinnvoll. Die Produktion ist preiswert und so schnell, dass Großbaustellen just-in-time beliefert werden können. Das bandverzinkte Ausgangsmaterial läuft von großen Coils in die produktionseigene Stanzeinheit, wo projektspezifisch festgelegte Lochungen ausgeführt werden. Dadurch entfällt später auf der Baustelle das Anzeichnen und Bohren von Löchern zur Herstellung von Verbindungen und Anschlüssen.



Stahl-System - EINACHSIG ODER ZWEIACHSIG

In der einachsigen Version nimmt das System 1 oder 2 Reihen von hochkant und 3 Reihen von waagrecht installierten Standardmodulen auf. In der zweiachsigen Version sind bis zu 4 Modulreihen hochkant und 6 Modulreihen waagrecht möglich. Unter Standard-Bedingungen lassen sich Stützweiten von 4 Metern überspannen, unter günstigen Bedingungen bis zu 6 Meter.



Ausrichtung der Modultische

Beide Varianten ermöglichen auch eine Ost-West-Orientierung. Modulneigungen bis 30° werden im einachsigen Aufbau über die Teleskop-Schrägstrebe, beim zweiachsigen System über unterschiedlichen Pfostenlängen und Rammtiefen hergestellt.



Solar Carports für jeden Parkplatz

Die VOLTWING Produktfamilie bietet ästhetisch ansprechende PV-Carport-Systeme für praktisch jeden Anwendungsfall und Grundriss. Alle Produkte folgen dabei dem Prinzip des Modularbaukastens. Das vereint die Vorteile der Serienproduktion mit der Flexibilität einer Individuallösung.



PREMIUM und ECO

Eleganz und Flexibilität, gepaart mit Leistung und Nachhaltigkeit. Egal ob als Serienprodukt oder Individuallösung, die Reihen PREMIUM und ECO eignen sich für jede Situation.



TRUCKS und SOLID

Die Produktreihe TRUCKS eignet sich hervorragend für größere Nutzfahrzeuge wie LKWs und Busse.

Die SOLID Reihe glänzt mit ihrem soliden Baukastensystem auf Beton-Basis und dem minimalen Bodeneingriff.

Produktionsstandorte

Deutschland

Gebrüder Meiser GmbH
Edmund Meiser Straße 1
D-66839 Schmelz-Limbach
Tel +49 (0) 68 87 - 3 09-0
Fax +49 (0) 68 87 - 3 09-3000
E-Mail info@meiser.de

Meiser Vogtland GmbH & Co. KG
Am Lehmteich 3
D-08606 Oelsnitz
Tel +49 (0) 37 421 - 50-0
Fax +49 (0) 37 421 - 50 2120
E-Mail info@meiser.de

Meiser Straßenausstattung GmbH
Edmund Meiser Straße 3
D-66839 Schmelz-Limbach
Tel.: +49 (0) 6887 / 9590 100
Fax: +49 (0) 6887 / 9590 131
E-Mail
strassenausstattung@meiser.de

ALFIX GMBH
Langhennersdorfer Straße 15
D-09603 Großschirma
Tel +49 37328 800-100
Fax +49 37328 800-199
E-Mail info@alfix-systems.com

Sorst Streckmetall GmbH
Wohlenbergstr. 11
D-30179 Hannover
Tel +49 511-676756-0
Fax +49 511-676756-56
E-Mail info@sortst.de

CUGNART GmbH
Schlackenbergstraße 31
66386 St. Ingbert
Tel +49 6894 -383136
Fax +49 6894 -927590

Ägypten

Hady Meiser Egypt
for Bar grating production S.A.E.
6, Ramo Buildings/Nasr Road
Nasr City, Cairo
Arab Republic of Egypt
Tel +20 (0) 2 44 69 70 48
Fax +20 (0) 24 15 14 85
E-Mail meiser@link.net

Belgien

Meiser Fameco S.A.
Rue Pelé-Bois 4
B-4590 Ouffet
Tel + 32 (0) 86 36 91 12
Tel + 32 (0) 86 36 64 33
E-Mail f.schildermans@fameco.be

Brasilien

Marangoni Meiser
Pisos Metálicos Ltda.
Avenida João Pinto, 1017
Parque da Empresa
CEP 13803-360 Mogi Mirim –
SP BRASIL
Tel + 55 19 38059640
E-Mail info@meiser-brasil.com.br

Frankreich

MEISER Sarl
2101 Route de Béthune
ZA l'Alouette
F-62136 LESTREM
François Bernardeau
Tel +33 321 64 75 43
Fax +33 321 64 75 42
E-Mail lestrem@meiser.fr

Profil Alsace S.A.S
Zone Industrielle Kiesweg
F-67630 Niederlauterbach
Tel +33 (0) 3 88 94 68 88
Fax +33 (0) 3 88 94 68 85
E-Mail info@profilalsace.com

SAS JULIEN
85 Chemin du Thor
F-84290 Cairanne
Tel +33 (0) 4 90 30 80 96
Web www.piquets-julien.fr

Produits de Sécurité
6 Rue du Marais Sec
F-60180 Nogent-sur-Oise
Tel +33 (0) 3 44 65 61 20

Marokko

Meiser-Maghreb GmbH
Centre d'Affaires Contempo
71, Rue Azilal, Angle Boulevard
Mohamed V, 3rd Floor
20110, Casablanca
Tel +212 529 03 67 34
Fax +212 529 03 64 00
GSM 00 212 641 13 45 5
E-Mail y.mouftakir@meiser.de

Mexiko

IKG
REJILLAS IRVING
Carretera Estatal 200,
Querétaro-Aeropuerto,
No. 19530 Interior D, El Marqués,
Querétaro. C.P. 76260
Tel +800 02147 84
E-Mail informes@irving.com.mx

Rumänien

MEISER FRP S.R.L.
Strada Vâlcele 48A
RO-405200 Dej
Tel +40 264 206 111

Türkei

Meiser Izgara San ve Tic Ltd Sti
Arslanbey OSB Mah. 3. Sok. No: 8
41080 Kartepe-Kocaeli
Tel +90-262-3512051
Tel +90-5-444-634737
Fax +90-262-3512041
E-Mail ioyilmaz@meiser-tr.com

Ungarn

Meiser Ferroste Kft.
 Papirgyári ut 13
 H-2400 Dunaújváros
 Tel +36 (0) 25 511-100
 +36 (0) 25 511-012
 Fax +36 (0) 25 501-870
 E-Mail lampert.janos@ferroste.hu

ALFIX Ungarn Kft
 Ipar utca 362/21
 H-2458 Kulcs
 Tel +36 (0) 25 510-081
 E-Mail
 accounting@alfix-systems.hu

USA

IKG
 1514 South Sheldon Road
 77015 Houston/Texas
 Tel +1 281-452-0709
 E-Mail sales@ikg.com

IKG

1801 Forrest Park Drive
 46738 Garrett/Indiana
 Tel +1 260-357-6900
 E-Mail sales@ikg.com

**Vereinigte Arabische
Emirate**

Lionweld Meiser LLC
 DUTCO Compound
 Jebel Ali Industrial 2
 DUBAI
 United Arab Emirates
 Tel + 971 (0) 48 80 11 25
 Fax + 971 (0) 48 80 11 99
 E-Mail rajiv.menon@lmlme.com

Vereinigtes Königreich

The Expanded Metal Company Ltd
 14, Longhill Industrial Estate,
 Greatham St, Hartlepool TS25 1PR



Alle weiteren Niederlassungen und Vertretungen finden Sie übersichtlich auf unserer Webseite
www.meiser.de/weltweit

Impressum

Gestaltung, Konzeption, technische Illustration und
Lithografie: MEISER

Fotografie: Tom Gundelwein, MEISER

Technische Weiterentwicklung vorbehalten.

Für etwaige Fehler oder Irrtümer schließen wir jede
Haftung aus.

ONLINE / 02.2026